

BMW Motorrad
Urban



R 1200 R

Piacere di guidare



La nuova
R 1200 R
Anytime. Anywhere.

Nuovo

La nuova BMW R 1200 R. Una roadster dei nostri giorni che precorre i tempi con una tecnologia modernissima.

è senza tempo.



La calma è

Consapevolezza di sé. 80 kW
(109 CV) di potenza e 115 Nm di
coppia massima trasmessi dall'albero
cardanico. La combinazione perfetta
per chi la sa gustare in silenzio.

segnale di forza.



Il piacere è

L'eccellente ciclistica grazie al BMW Motorrad Telelever anteriore e al BMW Motorrad Paralever posteriore fa di ogni strada la principale della tua vita.

senza fine.





La tradizione è modernità.

Solo l'originale è autentico. La BMW R 1200 R imita soltanto se stessa e – come già la R32 del 1923 – esprime uno stile personale.





Sicurezza vuol dire

La BMW R 1200 R offre un grado di controllo superiore. Con il BMW Motorrad Integral ABS (optional), l'ASC* (Automatic Stability Control) proposto unicamente da BMW Motorrad in campo motociclistico e l'RDC (controllo pressione pneumatici) di nuova concezione.

viaggiare sicuri.

* Disponibile all'inizio del 2007.



La precisione che nasce dalla passione.

Lo stile si può misurare. In cc.

La R 1200 R si impone con un motore da 1.170 cc dotato di un complesso sistema di sensori che – integrando la gestione elettronica BMS-K – consente di sviluppare un'elevata potenza con consumi ridotti. I sensori di detonazione e la doppia accensione assicurano una combustione ottimale ed una perfetta rotondità di funzionamento. Le vibrazioni sono eliminate da un contralbero compensatore.

Understatement... quando piace a te.

Appena avviato il motore ti accorgi subito di avere a disposizione un concentrato di potenza e tecnologia. Il Boxer bicilindrico si distingue per il suo basso peso, la sua elevata potenza e il suo dinamismo sportivo. Con i suoi 80 kW (109 CV) accelera dinamicamente i soli 198 kg* della R 1200 R, e con la sua coppia massima di 115 Nm fornisce una spinta poderosa fin dai bassi regimi.

Ti va a pennello.

Il cambio della BMW R 1200 R presenta tutta una serie di innovazioni perfettamente integrate che rappresentano un considerevole progresso rispetto alla R 1150 R: gli ingranaggi a dentatura elicoidale garantiscono una trasmissione particolarmente morbida e riducono la rumorosità. L'innesto dei rapporti è indotto da speciali manicotti sincronizzatori che, in abbinamento alla cinematica d'innesto ottimizzata, consentono innesti fluidi e precisi con corse corte e sforzo ridotto.

Estetica ed efficienza.

Nella R 1200 R il BMW Motorrad Telelever, già presente su altri modelli Boxer, è stato tarato specificatamente per questa maneggevolissima Roadster. La risposta sensibile, l'elevata rigidità longitudinale e l'eccellente stabilità direzionale fino alla velocità massima sono caratteristiche che entusiasmano. Il beccheggio in frenata è inoltre ridotto al minimo, presupposto per un utilizzo ottimale del nuovo BMW Motorrad Integral ABS.

Il BMW Motorrad Paralever ingloba in un unico sistema la funzione di sospensione posteriore e di trasmissione. Grazie alla precisa definizione dello spessore di parete e ad accorgimenti come l'albero di trasmissione cavo, il Paralever risulta molto leggero, favorendo di conseguenza una risposta rapida e confortevole della ciclistica alle asperità della strada. Il Paralever, inoltre, abbina la lunga durata alla poca manutenzione.

Grande classe anche in frenata.

La BMW R 1200 R è caratterizzata da ottimi valori di decelerazione, grazie allo sfruttamento efficiente della forza frenante del BMW Motorrad Integral ABS di ultima generazione (optional) dal peso di soli 2,2 kg. Questo sistema è offerto in versione Sport (semi-integrale) per ottenere la ripartizione ottimale delle forze frenanti sulla ruota anteriore e posteriore.

Migliorano la modulabilità della frenata e lo sfruttamento dei coefficienti d'attrito.

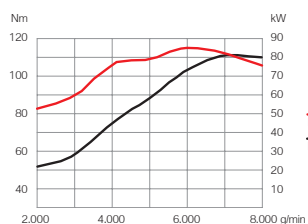
Traction First. Il BMW Motorrad ASC.

Con il nuovo ASC (Automatic Stability Control) (optional), viaggiare in moto diventa ancora più sicuro. Questo sistema ausiliario per il pilota integra il BMW Motorrad Integral ABS e funge da regolatore dello slittamento in trazione: vale a dire, all'occorrenza riduce in modo mirato il pattinamento incontrollato della ruota posteriore. Naturalmente neppure l'ASC può superare i limiti delle leggi fisiche, per cui, anche quando è attivato, il motociclista dovrà guidare con la necessaria oculatezza adeguandosi alla situazione, soprattutto nelle accelerate in piega. Tuttavia, specialmente in condizioni di guida difficili come sul bagnato o su fondo irregolare, l'ASC accresce la

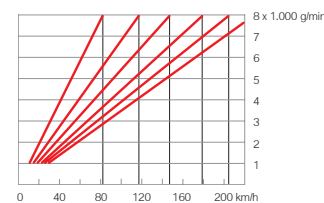
stabilità di marcia e rappresenta un ulteriore importante elemento di sicurezza nell'uso quotidiano della moto. Se non desideri l'intervento dell'elettronica, puoi disinserire il sistema premendo un pulsante, anche durante la marcia. L'ASC sarà disponibile all'inizio del 2007.

Una moto quasi su misura.

Seduta ottimale e comfort di guida al massimo livello sono scontati in una moto di questa classe. La conformazione della sella, ad esempio, è ottimizzata tenendo conto della lunghezza delle gambe al cavallo: nella parte anteriore è più sottile, migliorando la libertà di movimento nella guida e consentendo di appoggiare meglio i piedi a terra a moto ferma; nella parte posteriore è più larga per offrire una seduta più comoda.



Potenza ed elasticità.



Progressione ottimale delle marce.

Sempre la taratura giusta. Il dispositivo opzionale ESA (Electronic Suspension Adjustment) proposto esclusivamente da BMW Motorrad è unico in campo motociclistico. Basta premere un pulsante per ottenere la messa a punto ottimale delle sospensioni per ogni condizione di guida.



Le informazioni importanti sempre sott'occhio. Sul display del **computer di bordo** (optional) vengono indicati: temperatura esterna, avvertimento pericolo di ghiaccio, autonomia residua, consumo medio, velocità.

Gli optional come espressione personale.

Grazie all'ampia gamma di optional BMW Motorrad la tua moto può assumere già in fabbrica le caratteristiche rispondenti ai tuoi gusti e alle tue esigenze.



Il **BMW Motorrad Integral ABS** di nuova generazione offre, ad esempio, una modulabilità eccellente, un migliore sfruttamento dei coefficienti d'attrito, un peso contenuto e una manutenzione ridotta.



Offre un incremento di sicurezza l'**RDC** (sistema di controllo pressione pneumatici), che informa in tempo reale il pilota sulla pressione delle gomme: se questa scende sotto i valori-limite lo segnala immediatamente sul display e mediante una spia di avvertimento.



La **sella doppia** bassa (altezza 770 mm) offre massima sicurezza al pilota e al passeggero sia durante la marcia che a moto ferma.



Con l'**impianto di scarico cromato** la moto assume un look più incisivo.

Altri optional

Sella doppia alta (830 mm)
Parabrezza Sport
ASC (Automatic Stability Control)¹⁾
Antifurto con allarme acustico
Computer di bordo

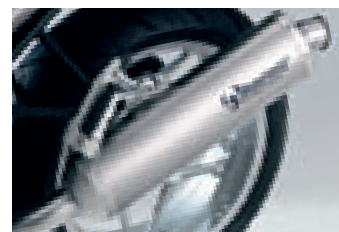
ESA (Electronic Suspension Adjustment)
Cavalletto centrale
Manopole riscaldabili
Supporti per valigie (di serie)
Indicatori di direzione bianchi a LED²⁾
Indicatori di direzione bianchi³⁾

Gli accessori sottolineano il carattere.

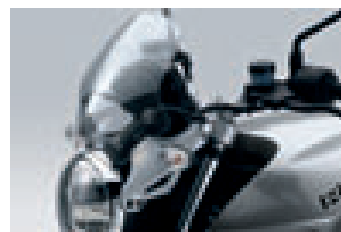
La R 1200 R nasce già con uno stile raffinato e particolare. Con gli accessori disponibili presso il Concessionario BMW Motorrad puoi dotare la tua moto di un tocco inimitabile e personale.



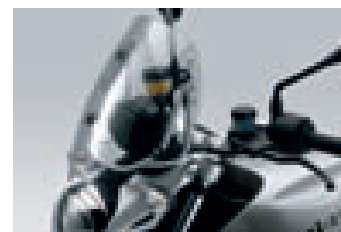
Specchi Cromati per la R 1200 R. Accentuano la linea classica-incisiva della moto per il piacere del pilota e di tutti gli appassionati.



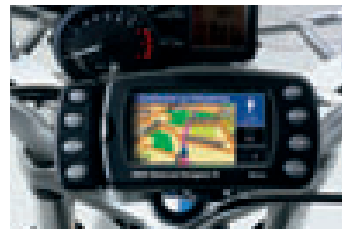
Il **terminale di scarico sportivo**⁴⁾ Akrapovič®, realizzato completamente in titanio, si distingue, oltre che per la sua leggerezza, anche per il suono pieno e grintoso.



Il **parabrezza Sport** si presenta esteticamente con dimensioni ridotte, ma offre una protezione superiore alla media contro il vento ed il maltempo. Disponibile anche in versione brunita.



Il **parabrezza alto** riduce notevolmente la pressione aerodinamica sul pilota e rende la R 1200 R ancora più adatta al turismo.



Il nuovo **BMW Motorrad Navigator**, compatibile con Bluetooth®, offre tra l'altro la funzione di annunci text-to-speech, un'antenna satellitare particolarmente efficiente e dati cartografici di tutta l'Europa occidentale preinstallati.



La **borsa serbatoio** si adatta perfettamente alla forma del serbatoio. Lo scomparto principale è ampliabile ed impermeabile. Lo scomparto portacarte della borsa serbatoio è anch'esso impermeabile e può accogliere le normali mappe stradali.



Il **topcase** è impermeabile e può accogliere comodamente un casco. La borsa interna facilita il carico e scarico. La cinghia a tracolla o la maniglia permettono un trasporto facile e comodo.



Le **valigie** sono impermeabili ed hanno una capacità di 32 l ciascuna. Le **borse interne** facilitano il carico e scarico. I piccoli oggetti si ripongono senza difficoltà in due scomparti supplementari. Anche queste borse sono provviste di cinghia a tracolla e maniglia.

Altri accessori

Sella doppia bassa (770 mm)
Sella doppia alta (830 mm)
Antifurto con allarme acustico
Softbag Sport grande e piccolo
Supporto per valigie con portapacchi
Paracolpi per valigie System
Schienale imbottito per topcase System piccolo
Cavalletto centrale
RDC (controllo pressione pneumatici)
Cavalletto da officina

Cavo di collegamento BMW Motorrad Navigator
Supporto BMW Motorrad Navigator
Serratura
Kit postmontaggio presa di corrente
Set attrezzi di bordo
Paracilindri piccolo
Kit marcia d'emergenza
Tappo olio a vite
Indicatori di direzione bianchi
Indicatori di direzione bianchi a LED²⁾

Colori.



Grigio Granito Metallizzato



Crystal Grey Metallizzato



Nero notte



Nero notte con filettatura

Dati tecnici.

Motore	
Tipo	Bicilindrico Boxer a 4 tempi raffreddato ad aria/olio, 4 valvole per cilindro, contralbero di equilibratura centrale
Alesaggio x corsa	101 mm x 73 mm
Cilindrata	1.170 ccm
Potenza massima	80 kW (109 CV) a 7.500 giri/min
Coppia massima	115 Nm a 6.000 giri/min
Rapporto di compressione	12,0 : 1
Alimentazione/gestione del motore	iniezione elettronica nel condotto di aspirazione / gestione digitale BMS-K con cut-off, doppia accensione
Depurazione gas di scarico	catalizzatore a 3 vie regolato mediante sonda lambda; normativa sui gas di scarico EU-3
Prestazioni/Consumo	
Velocità massima	oltre 200 km/h
Consumo in l/100	alla velocità costante di 90 km/h: 4,1 alla velocità costante di 120 km/h: 5,5
Tipo di carburante	benzina senza piombo a 98 ottani min.; grazie alla regolazione antidetonazione automatica, anche benzina a 95 ottani min.
Impianto elettrico	
Generatore	alternatore 600 W
Batteria	12 V / 14 Ah, esente da manutenzione
Trasmissione	
Frizione	monodisco a secco ad azionamento idraulico
Cambio	a 6 marce ad innesti frontali, dentatura elicoidale
Trasmissione secondaria	ad albero cardanico
Ciclistica/Freni	
Telaio	in due parti – anteriore, posteriore e gruppo motore/cambio con funzione portante
Sospensione anteriore/molleggio	Telelever BMW Motorrad, foderi forcella ø 35 mm, gruppo molla/ammortizzatore centrale
Sospensione posteriore/molleggio	forcellone monobraccio in fusione di alluminio con Paralever BMW Motorrad; precarico della molla regolabile con continuità; freno in estensione dell'ammortizzatore regolabile
Escursione complessiva ruota ant./post.	120 mm / 140 mm
Passo (a vuoto secondo norma DIN)	1.495 mm
Avancorsa (a vuoto secondo norma DIN)	119,1 mm
Inclinazione sterzo (a vuoto secondo norma DIN)	62,9°
Ruote	cerchi in fusione
Dimensioni cerchio anteriore	3,5 x 17"
Dimensioni cerchio posteriore	5,5 x 17"
Pneumatico anteriore	120 / 70-ZR 17
Pneumatico posteriore	180 / 55-ZR 17
Freno anteriore	impianto frenante a doppio disco flottante (ø 320 mm), pinza fissa a 4 pistoncini
Freno posteriore	a disco singolo (ø 265 mm), pinza flottante a doppio pistoncino
ABS	optional BMW Motorrad Integral ABS (versione Sport)
Dimensioni/Pesi	
Altezza sella con peso a vuoto	800 mm (sella bassa ¹⁾ : 770 mm; sella alta ²⁾ : 830 mm)
Lunghezza al cavallo con peso a vuoto:	1.800 mm (sella bassa ¹⁾ : 1.760 mm; sella alta ²⁾ : 1.860 mm)
Peso in ordine di marcia con pieno di benzina ³⁾	223 kg
Peso a secco (senza liquidi di esercizio) ⁴⁾	198 kg
Peso totale ammesso	450 kg
Carico utile	227 kg (con equipaggiamento di serie)
Capacità utile del serbatoio	18 l
Riserva	circa 3 l
Lunghezza	2.145 mm
Altezza (senza specchi)	1.285 mm
Larghezza (compresi specchi)	872 mm

¹⁾ Optional ed accessorio.

²⁾ Accessorio.

³⁾ In conformità alla norma 93/93/CE con tutti i liquidi di esercizio e serbatoio carburante riempito almeno al 90% della capacità utile.

⁴⁾ Peso a vuoto senza tutti i liquidi di esercizio.

¹⁾ Solo in abbinamento al BMW Motorrad Integral ABS; disponibile all'inizio del 2007.

²⁾ Disponibile a febbraio 2007.

³⁾ Disponibile fino a febbraio 2007.

⁴⁾ In preparazione.

BMW Motorrad
Urban



R 1200 R

Piacere di guidare

bmw-motorrad.it

